

ExAcT – Center of Excellence in Academic Teaching

Talk Lehre
04. Juli 2012

Dr. phil. Anja Richert
Prof. Dr. rer. nat. Sabina Jeschke
IMA/ZLW & IfU der RWTH Aachen

I. ExAcT - Center of Excellence in Academic Teaching

- Hintergrund
- Mission

II. ExAcT Research – ausgewählte Beispiele

III. Ausblick





RWTH 2020 Exzellente Lehre – Wir verbessern gemeinsam die Studienbedingungen und die Lehrqualität



Kernbereich 1
STUDIARENDE

Kernbereich 3
Lehr- und Lernkonzepte

Exzellente Lehre

Kernbereich 2
LEHRENDE

Kernbereich 4
Struktur und Organisation





Transparente **Vernetzung** aller Anbieter wiss. Dienstleistungen und Weiterbildungsprogramme im Themenfeld der Hochschullehre und Didaktik

Forschung zu fach- und mediendidaktischen Themenfeldern exzellenter Lehre

Evaluation des Qualifizierungsprogramm

Etablierung eines umfassenden studierendenzentrierten und kompetenzorientierten **Qualifizierungsprogramms** für alle an der Lehre beteiligten Akteure der RWTH Aachen University

Entwicklung und **modulare** Umsetzung von interdisziplinären wie fachspezifischen **Lehr- und Lernangeboten** auf Basis aktueller Forschungserkenntnisse

Vernetzung der Akteure im Themenfeld exzellente Lehre

Forschung zu fach- und mediendidaktischen Themenfeldern exzellenter Lehre



E X A C T
Research



Vernetzung der Akteure im Themenfeld exzellente Lehre

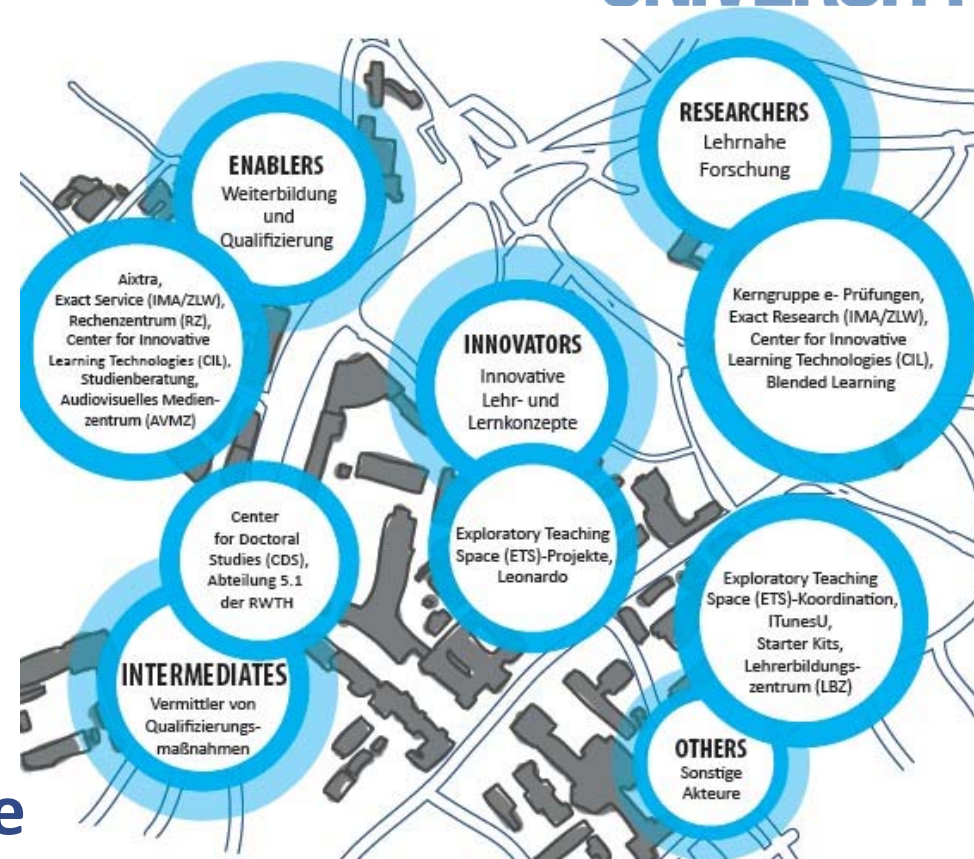
► Entwicklung der Akteurslandkarte „Exzellentes Lehren“



- Klassifizierung von Rollenkonzepten/ Strukturen universitärer Lehre
- Monitoring großer (technischer) Universitäten hinsichtlich Akteursstrukturen exzellenter Lehre
- Klassifizierung von Clustern und Abgleich mit der RWTH Aachen University
- Abbildung der komplexen Strukturen über Akteurslandkarte

► Metaportal

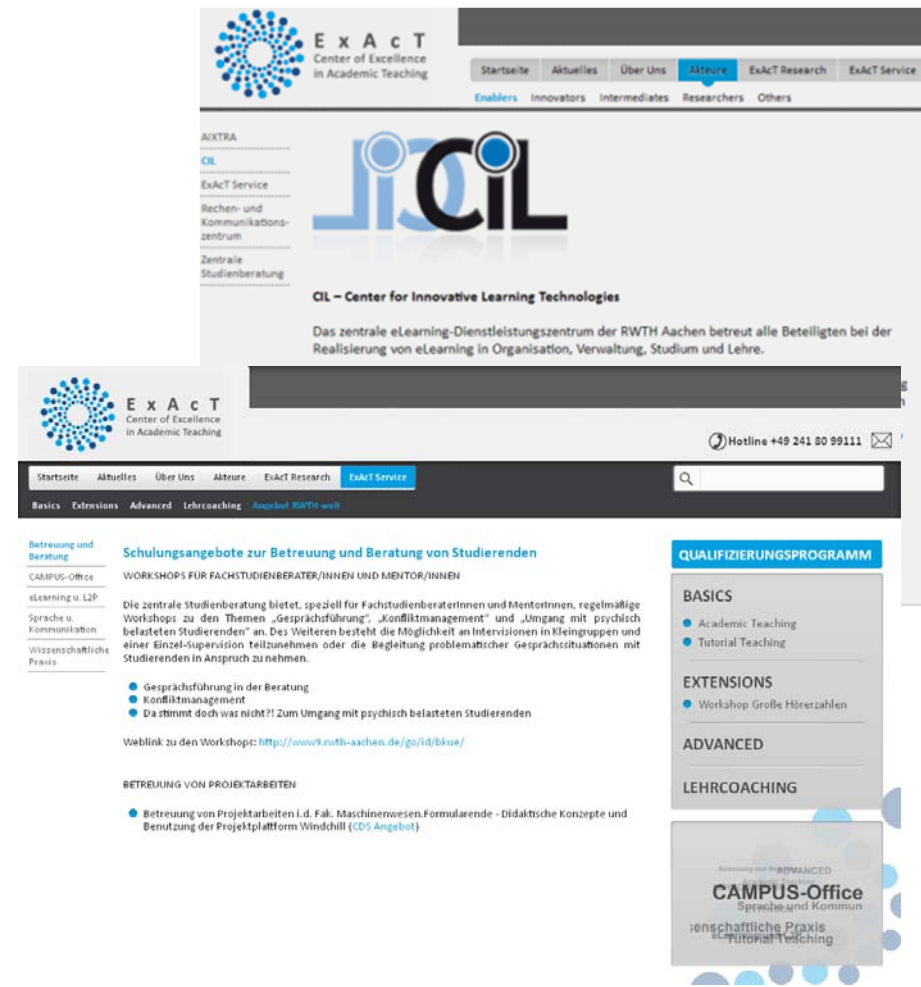
www.exact.rwth-aachen.de



Vernetzung der Akteure im Themenfeld exzellente Lehre

▶ Erste Schritte zur virtuellen Plattform

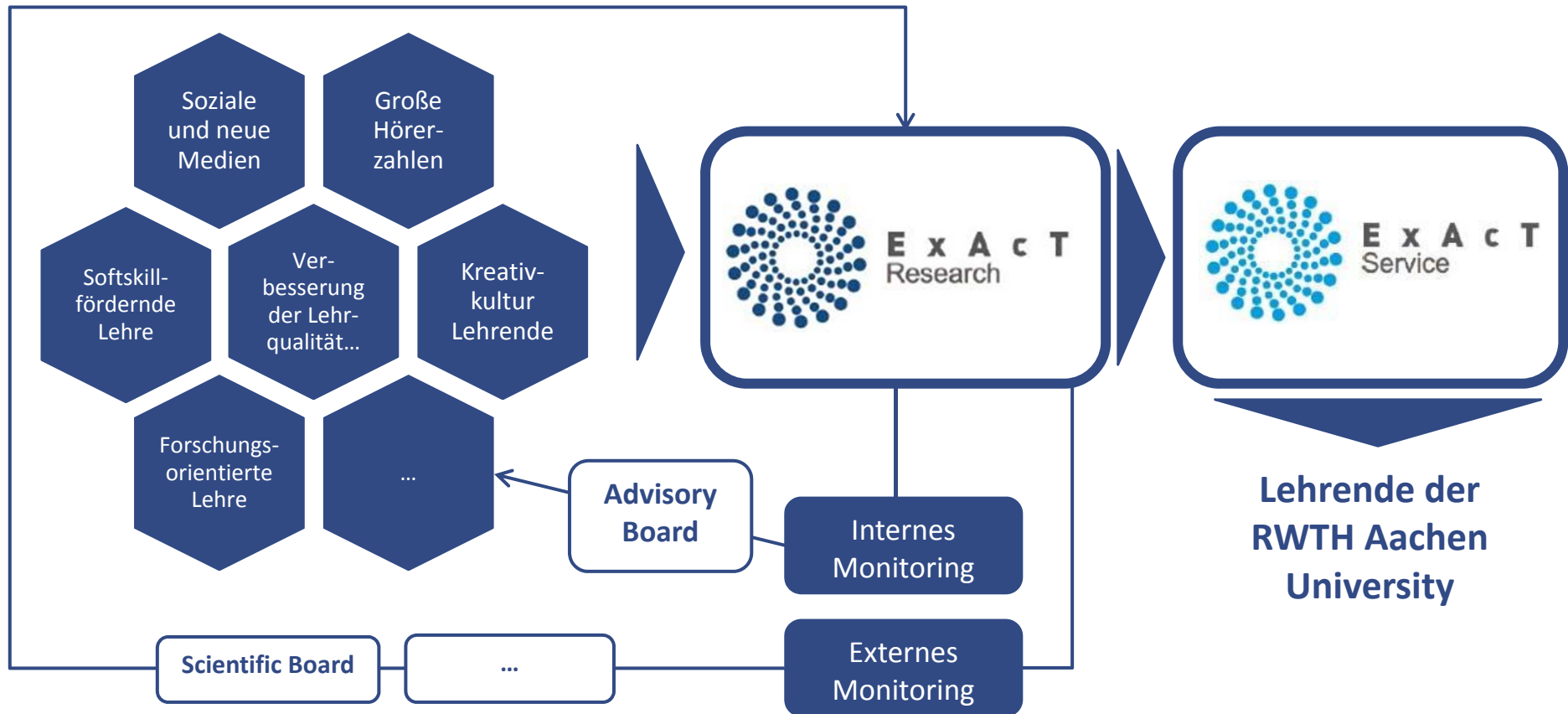
- Darstellung der einzelnen Akteure über Steckbriefe
- Vernetzung der einzelnen Anbieter
- Thematische Vernetzung im Bereich ExAcT Service



www.exact.rwth-aachen.de

Forschung zu fach- und mediendidaktischen Themenfeldern exzellenter Lehre

Monitoring im Projekt ExAcT



Forschung zu fach- und mediendidaktischen Themenfeldern exzellenter Lehre

► Monitoring im Projekt ExAcT



Soziale und neue Medien

Mission

- Verständnis einer neuen medialen Lernkultur (digital natives)
- Erforschung Methoden und Technologien neuer Medien und Ableitung didaktischer Implikationen für die Hochschullehre

Maßnahmen

- State of the Art technischer und organisatorischer Konzepten
- Erstellung didaktischer Konzepte zum Einsatz neuer Medien
- Data- Mining & Google Insights for Search zur Erhebung der Nutzung und Einbindung neuer Medien; Monitoring zu Social Media

Forschung zu fach- und mediendidaktischen Themenfeldern exzellenter Lehre

► Monitoring im Projekt ExAcT



Große Hörerzahlen

Mission

- Sicherer Umgang mit großen Hörerzahlen
- Einbindung von technischen Lösungen

Maßnahmen

- Monitoring zu bestehenden Konzepten
- Erfahrungsaustausch mit Lehrenden
- Beobachtungsstudie Große Hörerzahlen
- Konzeption von didaktischen und technischen Lösungen z.B. Projekt IGEL: Audience Response Systems

Forschung zu fach- und mediendidaktischen Themenfeldern exzellenter Lehre

► Monitoring im Projekt ExAcT



Forschungsorientierte Lehre

Mission

- Identifizierung von Möglichkeiten zur Gestaltung von Forschungsmodulen
- Konzeptionierung interdisziplinärer Forschungsmodule

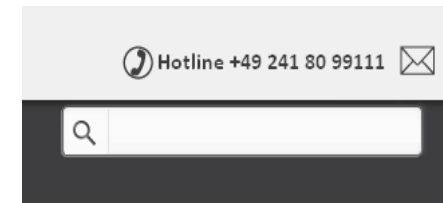
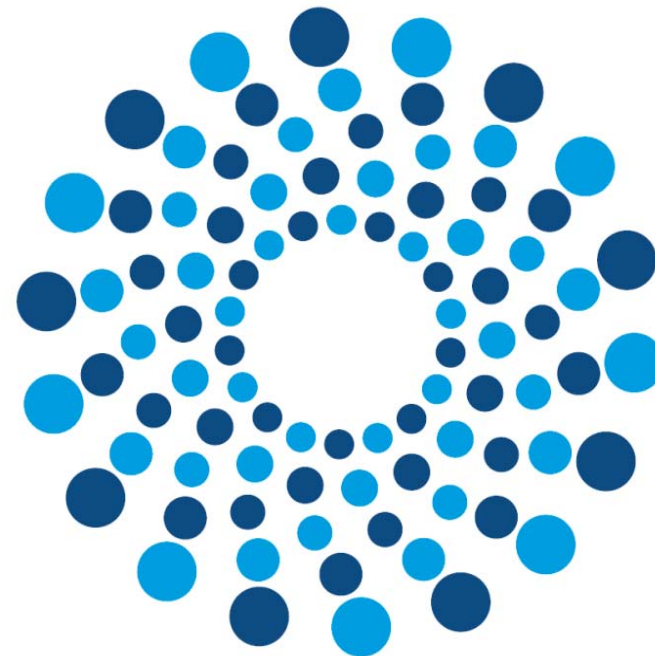
Maßnahmen

- Entwicklung von forschenden Lehr- und Lernkonzepten für interdisziplinäre Forschungsmodule
- Weiterentwicklung von Ansätzen des forschenden Lernens

- Bedarfsmonitoring an der RWTH Aachen University
 - detaillierte Bedarfserhebung der Fakultäten der RWTH Aachen University aus Interviews mit den Studiendekanen
- State-of-the-Art Monitoring zu Themen der exzellenten Lehre
- Aufbereitung und Verbreitung von relevanten Ergebnissen/Erkenntnissen innerhalb der RWTH Aachen
 - Qualifizierungsprogramm
 - Metastudien
 - Veranstaltungskonzept



Vielen Dank
für Ihre Aufmerksamkeit!



QUALIFIZIERUNGSPROGRAMM

BASICS

- Academic Teaching
- Tutorial Teaching

EXTENSIONS

- Workshop Große Hörerzahlen

ADVANCED

LEHRCOACHING

ADVANCED Learning und L2P
Wissenschaftliche Praxis
Tutorial Teaching
Academic Teaching

LEHRCOACHING